



URZĄD MORSKI W GDYNI

www.umgdy.gov.pl

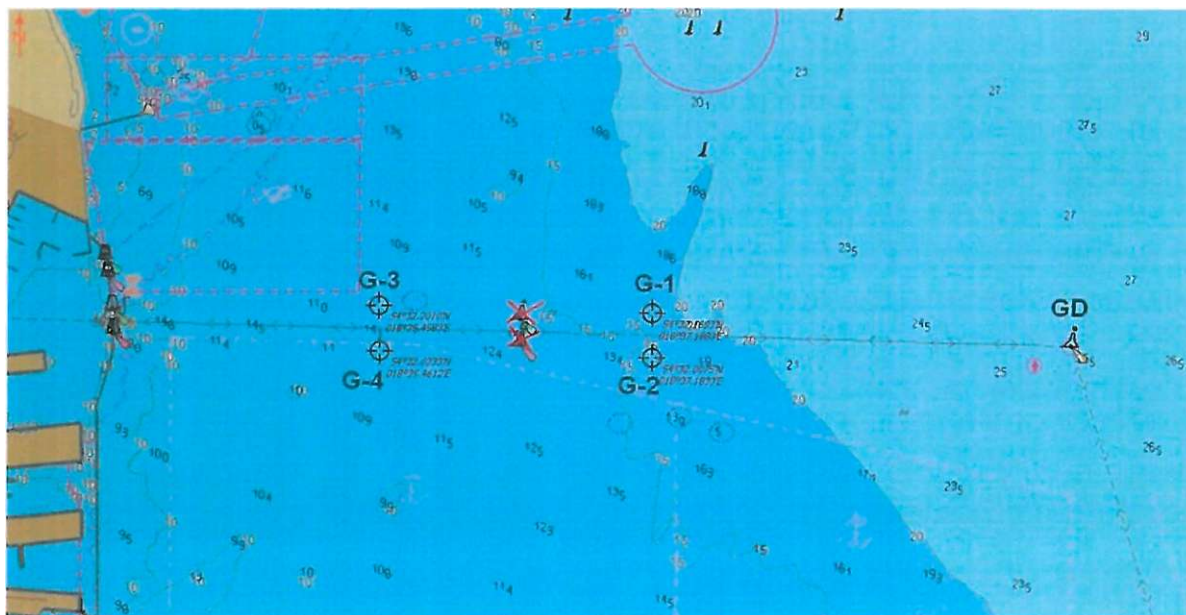
DUM - 046-23/17

Gdynia, dnia 09 lutego 2017 r.

Państwowa Komisja Badania
Wypadków Morskich
Ul. Chałubińskiego 4/6
00 - 928 Warszawa

Dot: odpowiedź Urzędu Morskiego w Gdyni w sprawie zaleceń zawartych w Raporcie końcowym Komisji Badania Wypadków Morskich nr 48/14 ws. wejścia statku „Achilles” na mieliznę na redzie portu Gdynia.

W ustawowym terminie odpowiadając na zalecenia Raportu Końcowego nr 48/14 PKBWM dotyczącego wejścia na mieliznę m/v „Achilles” na redzie portu Gdyni, informuję iż w związku z planami inwestycyjnymi Zarządu Morskiego Portu Gdynia, prowadzonymi w porozumieniu z Urzędem Morskim w Gdyni, przebudowie ulegnie m.in. infrastruktura portowa akwenów wewnętrznych wraz z ich pogłębieniem oraz poszerzeniem do 280 m i pogłębieniem toru podejściowego do głębokości 17,0 m. Celem przebudowy jest umożliwienie wprowadzania znacznie większych statków do portu niż obecnie. W projekcie zmian toru podejściowego do portu w Gdyni zaproponowano umiejscowienie dwóch bramek podejściowych w miejsce dotychczas istniejącej jednej (patrz: rysunek).



Rys.: „WUPROHYD” Sp. z o.o. Wielowariantowy projekt koncepcyjny pogłębienia toru podejściowego i akwenów wewnętrznych Portu Gdynia. Oznakowanie nawigacyjne toru podejściowego do portu w Gdyni w wariantach I i II przebudowy.

Nowa bramka G1-G2, zgodnie z projektem, ma znajdować się na izobacie 17,0m, - plan taki został stworzony między innymi ze względu na wypadek, któremu uległ m/v „Achilles”.

W celu uniknięcia tworzenia przepisów 'okresowych' (po przebudowie toru podejściowego ponownie należałoby wrócić do wersji aktualnie obowiązującego §129 ust 5 zarządzenia Nr 5 Dyrektora Urzędu Morskiego w Gdyni z dnia 20 lutego 2013 r. - Przepisy portowe) kapitan portu w Gdyni wydał „Polecenia kapitana portu” skierowane do pilotów Stacji Pilotowej w Gdyni zawierające w swej treści następujące sformułowanie:

Pilot może zejść ze statku wychodzącego z portu po minięciu bramki G-1 - G-2, a w przypadku statku o zanurzeniu większym niż 9 m - w odległości co najmniej 0,5 Mm na wschód od tej bramki.

Raport końcowy nr 48/14 PKBWM został przekazany Stacji Pilotowej w Gdyni celem zapoznania pilotów Stacji z Raportem oraz zrealizowania zaleceń zawartych w pkt 6.3. Raportu.



DYREKTORA
URZĘDU MORSKIEGO w GDYNI
[Signature]
[Additional text]